

CHAINE DE REFRACTION

Phoromat 2000 / Rodachart 420



Phoromat 2000



Rodachart 420

- Utilisation simple et rapide via l'écran tactile
- Affichage des données avec écran LCD à contraste élevé et imprimante intégrée
- Différents cylindres croisés et prisme rotatif précis
- Compatible avec les ARK, écrans et projecteurs Rodenstock
- Equipé de tous les tests de réfraction standards
- Lumière LED

Quels sont les points forts de la chaîne de réfraction Rodachart 420 / Phoromat 2000 ?

Rapidité et design ergonomique sont les points forts du Phoromat 2000 Rodenstock.

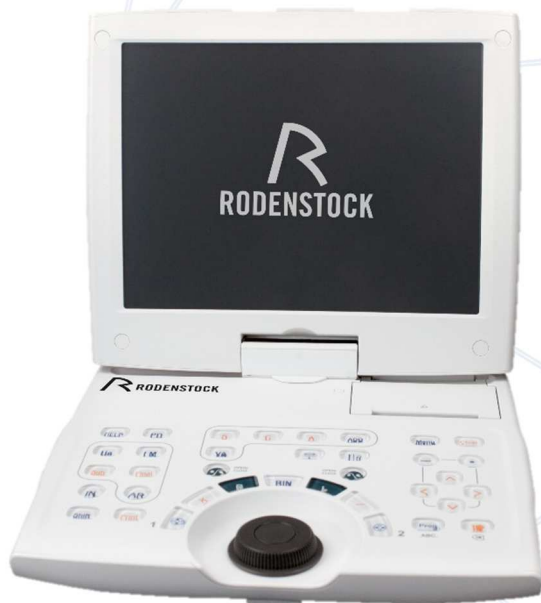
Son écran tactile et son imprimante intégrée font du Phoromat 2000 un réfracteur simple et rapide.

Adaptable sur tous types d'unités de consultation ou en « *stand-alone* ».

Le projecteur de test Rodachart 420 est équipé de 42 tests permettant un examen oculaire fiable et complet.

CARACTÉRISTIQUES TECHNIQUES PHOROMAT 2000	
Plage de mesure	
Sphère	-29.00 D à +26.75 D (pas de 0.12 D / 0.25 D / 0.50 D / 1.0 D / 2.0 D / 3.0 D)
Cylindre	0.0 D à +/- 8.75 D (pas de 0.25 D / 1.00 D / 2.00 D / 3.00 D)
Axe d'astigmatisme	0° à 180° (pas de 1° / 5° / 15°)
Écart pupillaire	48 à 80 mm
Distance de près	37 à 70 cm
Prisme rotatif	0 à 20 Δ (pas de 0.1 Δ / 0.5 Δ / 2.0 Δ)

CARACTÉRISTIQUES TECHNIQUES PHOROMAT 2000	
Réfracteur	
Lentille auxiliaire	Trou sténopéique Diamètre 2.0 mm
Maddox	oeil droit (rouge – horizontal) oeil gauche (rouge- vertical)
Filtre polarisant	oeil droit (135° 45°) oeil gauche (45° 135°)
Prismes dissociateurs	3 Δ / 6 Δ / 10 Δ
Cylindres croisés fixes	± 0.50 D (fixe avec l'axe à 90°)
Cylindres croisés	+/- 0.25 D / +/- 0.50 D +/- 0.25 D auto
Rétinoscopie	+1.5 D / +2.0 D



CARACTÉRISTIQUES TECHNIQUES RODACHART 420	
Nombre de tests	42
Temps entre 2 images	0.2 seconde
Distance de projection	2.5 à 8 mètres
Eclairage	LED
Grossissement	30x

R
RODENSTOCK