

TOPO-REFRACTO-KERATOMETRE CXT 3000



- 4 systèmes en 1 instrument
- Alignement et mesure automatiques
- Système d'analyse de la stabilité de larme (TSAS)
- Ecran tactile couleur
- Différentes cartes topographiques
- Mesures des diamètres de cornée et pupille

Quels sont les points forts du Topo-Réfracto-Kératomètre Rodenstock Instruments CXT 3000 ?

Combinaison unique liant la topographie, l'autoréfraction, la kératométrie, la stabilité du film lacrymale.

Le CXT 3000 Rodenstock remplace 4 appareils. Une seule prise de mesure avec un seul appareil pour un gain de temps et d'espace.

La topographie permet le dépistage de certaines pathologies comme le kératocône ou l'astigmatisme oculaire et est une aide précieuse pour l'adaptation de lentille.

Doté d'un écran tactile, le CTX 3000 Rodenstock est simple d'utilisation.

MODES DE MESURES

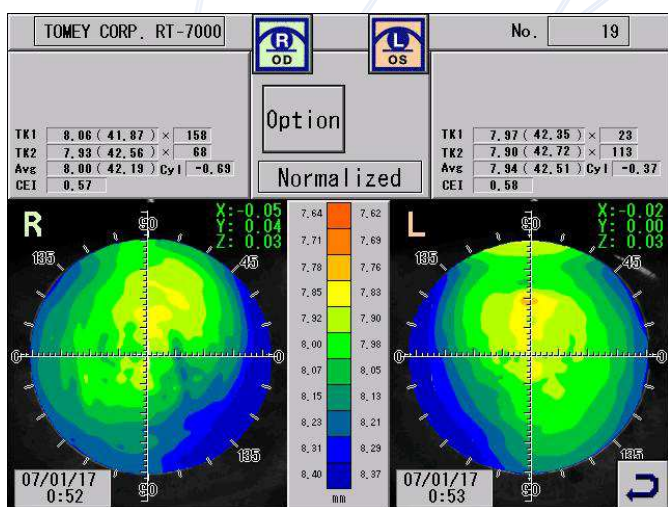
Mise au point et déclenchement avec Eye tracker 3D / Autoshot / Autofocus
 Mode K / R pour Kératométrie et Réfraction en continu
 Mode REF pour Réfraction
 Mode KER pour Kératométrie
 Mode topographie Axiale

REFRACTION

Sphère	-25.00 à +22.00 D
Cylindre	0.00 à ± 10.00 D
Axes	0° à 180°
Distance verre-oeuil	0.00 / 12.00 / 13.50 / 15.00 mm
Diamètre pupillaire	2.2 mm minimum
Temps de mesure	0.2 seconde par oeuil

KERATOMETRIE

Rayon de courbure	5.00 à 11 mm
Puissance cornéenne	30.68 à 67.50 D (n = 1.3375)
Astigmatisme cornéen	0 D à 10 D
Axe	0° à 180°
Diamètre de mesure	3 mm et 6 mm
Temps de mesure	0.1 seconde par oeuil



R
RODENSTOCK